

G X4/2 - G X5/2

Διβάθμιοι καυστήρες πετρελαίου.

Αποτελούνται από : δύο ακροφύσια, σώμα από αλουμίνιο, προστατευτικό ηχομονωτικό κάλυμμα, ρυθμιζόμενη κεφαλή καύσης που εξασφαλίζει υψηλές αποδόσεις και σταθερότητα φλόγας, υδραυλικό σύστημα ρύθμισης αέρα καύσης και για τα δύο στάδια φλόγας.

Οι συμπαγείς διαστάσεις του καυστήρα και η διάταξη των διαφόρων εξαρτημάτων παρέχουν εύκολη πρόσβαση για εργασίες ρύθμισης & συντήρησης.

Συνοδεύονται από επταπολική πρίζα/φίς, φλάντζα και μονωτική φλάντζα προσαρμογής για τη στερέωση σε λέβητα, ακροφύσια, εύκαμπτους σωλήνες σύνδεσης και φίλτρο γραμμής.



Εικ. 1 G X4/2



Εικ. 2 G X5/2

ΤΕΧΝΙΚΑ ΣΤΟΙΧΕΙΑ G X4/2 - G X5/2

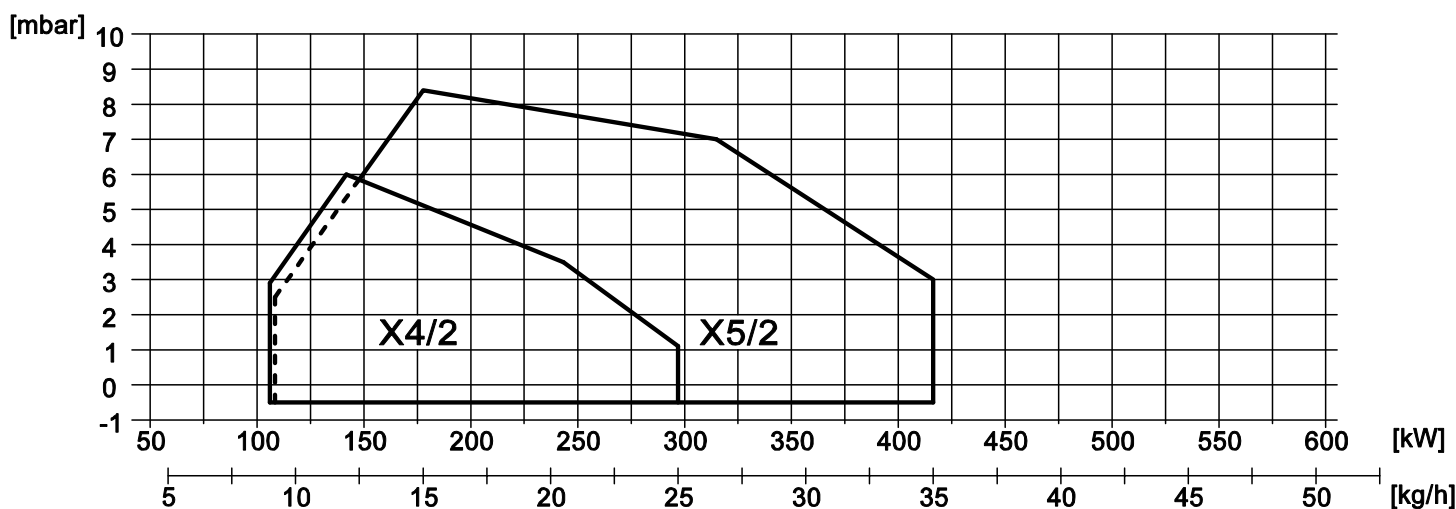
ΜΟΝΤΕΛΟ		G X4/2	G X5/2
Παροχή 1 ^ο st. / min. 2 ^ο st. - max. 2 ^ο st. *	[kg/h]	8/12-25	8.5/15-35
Θερμική ισχύς 1 ^ο st. / min. 2 ^ο st. - max. 2 ^ο st. *	[Mcal/h]	82/122-255	87/153-357
Θερμική ισχύς 1 ^ο st. / min. 2 ^ο st. - max. 2 ^ο st. *	[kW]	95/142-296	101/178-415
Καύσιμο: ΠΕΤΡΕΛΑΙΟ 1.5 ^ο E στους 20°C = 6.2 cSt = 35 sec Redwood N ^ο 1			
Διβάθμια διακοπτόμενη λειτουργία (τουλάχιστον μία διακοπή κάθε 24 ώρες)			
Κλιματικές συνθήκες λειτουργίας / αποθήκευσης :	-15...+40°C / -20...+70°C, σχετική υγρασία max. 80%		
Μέγιστη θερμοκρασία αέρα καύσης	[°C]	60	
Ονομαστική ηλεκτρική ισχύς	[W]	300	600
Κινητήρας ανεμιστήρα	[W]	250	450
Ονομαστική απορροφούμενη ισχύς	[A]	1.6	2.7
Ηλεκτρική τροφοδοσία:	1N~230V - 50Hz		
Βαθμός ηλεκτρικής προστασίας:	IP 40		
Θόρυβος min. - max. **	[db(A)]	68-69	71-72
Βάρος καυστήρα***	[kg]	15.5	25

* Κλιματικές συνθήκες: Θερμοκρασία περιβάλλοντος 20°C - Βαρομετρική πίεση 1013 mbar - Υψόμετρο: Επιφάνεια θαλάσσης

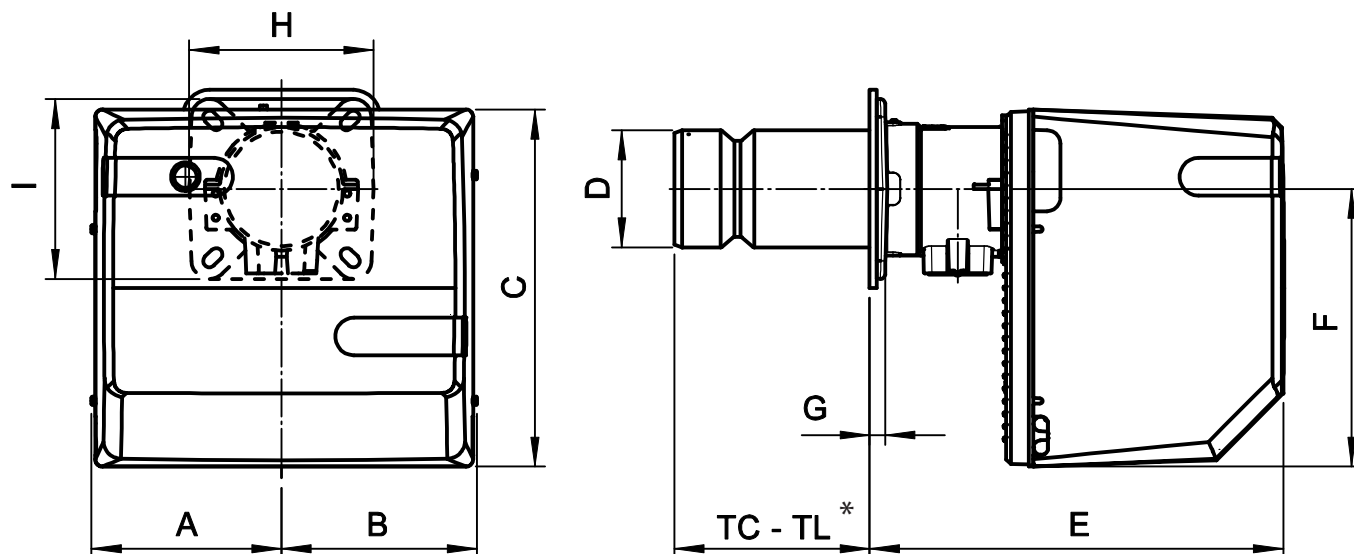
** Ηχητική πίεση διαπιστωμένη σε εργαστήριο δοκιμών καύσης με τον καυστήρα σε λειτουργία με λέβητα και σε απόσταση ενός μέτρου (UNI EN ISO 3746).

*** Για καυστήρες με ατσάλινο κάλυμμα (F) προστίθενται 5 kg στο ολικό βάρος.

ΠΕΔΙΟ ΛΕΙΤΟΥΡΓΙΑΣ G X4/2 - G X5/2

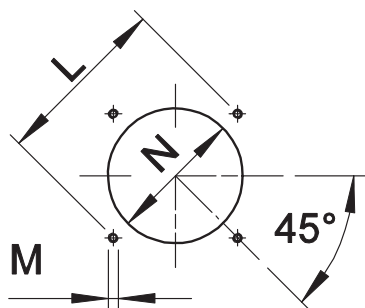


Τα πεδία λειτουργίας προκύπτουν από λέβητες δοκιμών συμβατούς με το πρότυπο EN267 και είναι ενδεικτικά για τη σύζευξη καυστήρα-λέβητα. Για τη σωστή λειτουργία του καυστήρα οι διαστάσεις του θαλάμου καύσης θα πρέπει να είναι συμβατές με την ισχύουσα νομοθεσία, σε αντίθετη περίπτωση συμβουλευτείτε στους κατασκευαστές.

ΔΙΑΣΤΑΣΕΙΣ [MM]


ΜΟΝΤΕΛΟ	A	B	C	D	E	F	G	H	I
G X4/2	182	192	318	124	306	248	17	200	200
G X5/2	210	218	400	130	461	310	18	200	200

* Βλέπε κεφάλαιο "μήκος μπούκας"

ΦΛΑΝΤΖΑ ΣΤΕΡΕΩΣΗΣ ΚΑΥΣΤΗΡΑ


* Προτεινόμενη διάμετρος οπής στη γεννήτρια.

ΕΙΚ. 3 Φλάντζα στερέωσης καυστήρα

ΜΟΝΤΕΛΟ		L min	L *	L max	M	N min	N *	N max
G X4/2	mm	170	205	226	M10	130	140	160
G X5/2	mm	205	220	226	M10	140	150	180

ΜΗΚΟΣ ΜΠΟΥΚΑΣ

Η επιλογή του μήκους της μπούκας πρέπει να γίνει σύμφωνα με τις υποδείξεις του κατασκευαστή του λέβητα, μεγαλύτερο σε κάθε περίπτωση από το πάχος της πόρτας του λέβητα συμπεριλαμβανομένου ενδεχομένως του μονωτικού υλικού. Στους λέβητες με θαλάμους καύσης αντίστροφης φλόγας ή με εμπρόσθια περάσματα θα πρέπει να μονωθεί με πυρίμαχο υλικό ο χώρος μεταξύ μπούκας και επιστηθίου. Αυτή η προστασία δεν πρέπει να εμποδίζει την εξαγωγή της μπούκας.

ΜΟΝΤΕΛΟ		TC	TL **
G X4/2	mm	130	250
G X5/2	mm	215	335

** Για διαφορετικά μήκη μπούκας θα πρέπει να επικοινωνήσετε με τα γραφεία μας

ΣΥΝΟΠΤΙΚΗ ΠΕΡΙΓΡΑΦΗ

Διβάθμιοι καυστήρες πετρελαίου

ΑΝΑΛΥΤΙΚΗ ΠΕΡΙΓΡΑΦΗ

Διβάθμιοι καυστήρες πετρελαίου αποτελούμενοι από :

- Σώμα από αλουμίνιο
- Ρυθμιζόμενη κεφαλή καύσης για υψηλές αποδόσεις και σταθερότητα φλόγας
- Ηχομονωτικό προστατευτικό κάλυμμα
- Φλάντζα και φλάντζα στερέωσης του καυστήρα στο λέβητα
- Μονοφασική ηλεκτρική τροφοδοσία
- Φωτοκυτόταρο για έλεγχο της φλόγας
- Βαθμό ηλεκτρικής προστασίας IP 40
- Υδραυλικό σύστημα ρύθμισης του αέρα καύσης και για τα δύο στάδια της φλόγας

ΣΥΜΒΑΤΟΤΗΤΑ:

- Πρότυπα CE
- Οδηγία E.M.C. 2014/30/UE
- Οδηγία L.V. 2014/35/UE
- Οδηγία μηχανημάτων 2014/68/EU
- Οδηγία PED 97/23/CE
- Πρότυπα αναφοράς: EN267 (υγρά καύσιμα) – EN 746-2 (βιομηχανικός εξοπλισμός θερμικής διεργασίας).

ΥΛΙΚΟ ΠΟΥ ΠΕΡΙΛΑΜΒΑΝΕΤΑΙ ΣΤΗ ΠΡΟΜΗΘΕΙΑ

- Εύκαμπτοι σωλήνες σύνδεσης
- Φίλτρο γραμμής
- Φλάντζα Isomart
- Ακροφύσια
- Προστατευτική φλάντζα
- Ετικέτα στοιχείων στο σώμα του καυστήρα
- Πιστοποιητικό εγγύησης
- Εγχειρίδιο εγκατάστασης, χρήσης & συντήρησης



ΘΕΡΜΟΛΑ Α.Ε.
ΣΥΣΤΗΜΑΤΑ ΚΑΥΣΗΣ
ΑΠΟΚΛΕΙΣΤΙΚΟΣ ΑΝΤΙΠΡΟΣΩΠΟΣ
ΨΑΡΩΝ 51 - 104 39 ΑΘΗΝΑ
ΤΗΛ.: 210 8840853 - FAX: 210 8829962
info@thermola.gr - www.thermola.gr