

## G X3S - G X4S

Η σειρά G των καυστήρων ελαφρού πετρελαίου ενός σταδίου, είναι μια πλήρης γκάμα προϊόντων που σχεδιάστηκαν και αναπτύχθηκαν από το R&d τμήμα του εργοστασίου FBR και ανταποκρίνονται σε οποιαδήποτε αίτημα τόσο οικιακής αλλά και επαγγελματικής χρήσης.

Η σειρά G είναι διαθέσιμη σε οκτώ διαφορετικά μοντέλα, με αποδόσεις που κυμαίνονται από 22 έως 236 kW.

Όλα τα μοντέλα χρησιμοποιούν κορυφαία υλικά επιλεγμένα από ευρωπαίους κατασκευαστές πληρώντας τις αυστηρότερες τεχνικές προδιαγραφές που θέτει το εργοστάσιο FBR.

Αποτέλεσμα είναι το υψηλό επίπεδο ποιότητας η αθόρυβη και απρόσκοπτη λειτουργία.

Κατά την ανάπτυξη των καυστήρων, δόθηκε ιδιαίτερη προσοχή στην ευκολία εγκατάστασης και ρύθμισης.

Οι καυστήρες της σειράς G συνεργάζονται με τον οποιοδήποτε τύπο λέβητα της αγοράς.

Όλα τα μοντέλα έχουν πιστοποιηθεί με βάση τις Ευρωπαϊκές Οδηγίες.

Όλοι οι καυστήρες G ενεργοποιούνται υδραυλικά και ηλεκτρολογικά πριν φύγουν από το εργοστάσιο.

Κατόπιν ζήτησης διατίθενται μοντέλα για καύσιμο : κηροζίνη, βιοντίζελ

Συνοδεύονται από επταπολική πρίζα/φίς, φλάντζα και φλάντζα προσαρμογής για τη στερέωση σε λέβητα, ακροφύσιο, εύκαμπους σωλήνες σύνδεσης και φίλτρο γραμμής.



Εικ. 1 G X3S



Εικ. 2 G X4S

ΤΕΧΝΙΚΑ ΣΤΟΙΧΕΙΑ G X3S - G X4S

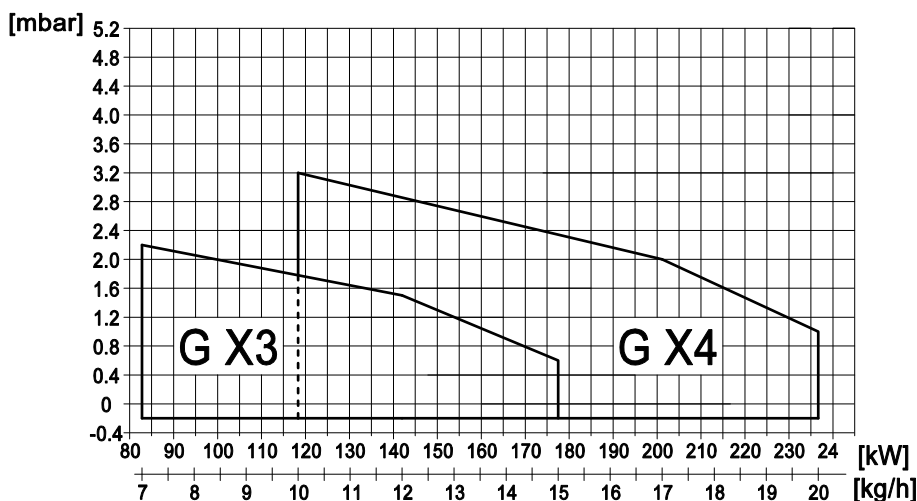
ΜΟΝΤΕΛΟ		G X3S	G X4S
Παροχή min. - max. *	[kg/h]	7-15	10-20
Θερμική ισχύς min. - max. *	[Mcal/h]	71-153	102-204
Θερμική ισχύς min. - max. *	[kW]	83-178	118-236
Καύσιμο: ΠΕΤΡΕΛΑΙΟ 1.5°E στους 20°C = 6.2 cSt = 35 sec Redwood N°1			
Μονοβάθμια διακοπόμενη λειτουργία (τουλάχιστον μία διακοπή κάθε 24 ώρες)			
Κλιματικές συνθήκες λειτουργίας / αποθήκευσης	-15...+40°C / -20...+70°C, σχετική υγρασία max. 80%		
Μέγιστη θερμοκρασία αέρα καύσης	[°C]	60	
Ονομαστική ηλεκτρική ισχύς	[W]	220	250
Κινητήρας ανεμιστήρα	[W]	150	200
Ονομαστική απορροφούμενη ισχύς	[A]	1	1.1
Ηλεκτρική τροφοδοσία:	1N~230V - 50Hz		
Βαθμός ηλεκτρικής προστασίας:	IP 40		
Θόρυβος min. - max. **	[db(A)]	66-66	67-68
Βάρος καυστήρα***	[kg]	14	14

\* Κλιματικές συνθήκες: Θερμοκρασία περιβάλλοντος 20°C - Βαρομετρική πίεση 1013 mbar - Υψόμετρο: Επιφάνεια θαλάσσης

\*\* Ηχητική πίεση διαπιστωμένη σε εργαστήριο δοκιμών καύσης με τον καυστήρα σε λειτουργία με λέβητα και σε απόσταση ενός μέτρου (UNI EN ISO 3746).

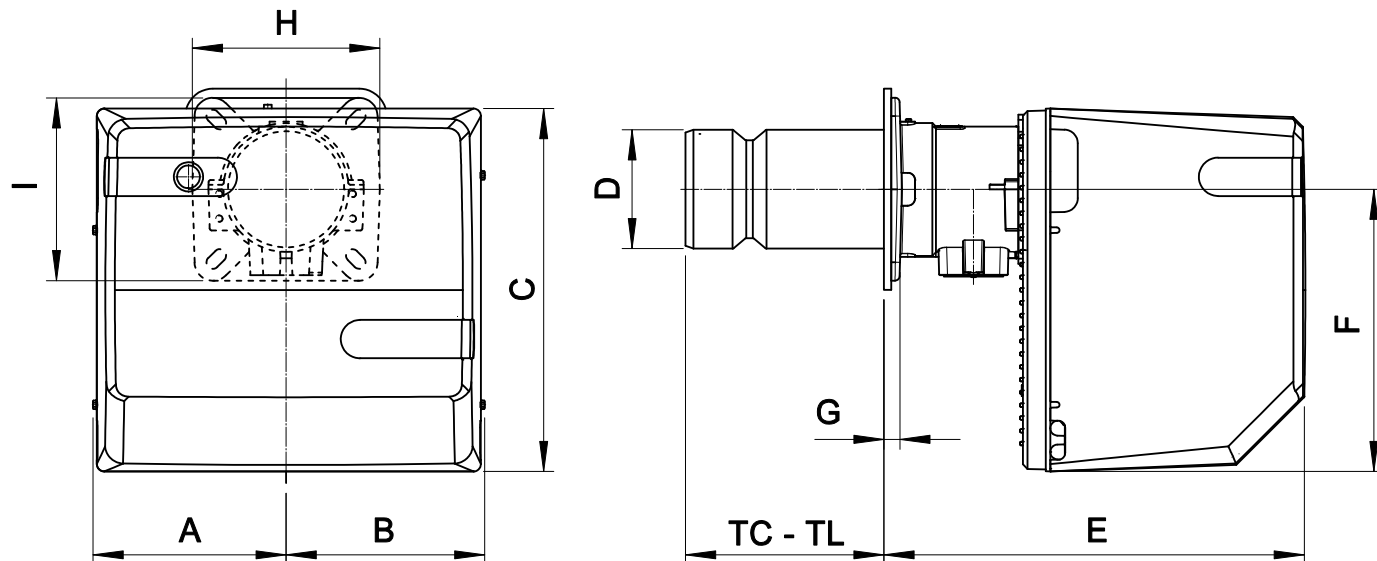
\*\*\* Για καυστήρες με ατσάλινο κάλυμμα (F) προστίθενται 5 kg στο ολικό βάρος.

ΠΕΔΙΟ ΛΕΙΤΟΥΡΓΙΑΣ G X3S - G X4S



Τα πεδία λειτουργίας προκύπτουν από λέβητες δοκιμών συμβατούς με το πρότυπο EN267 και είναι ενδεικτικά για τη σύζευξη καυστήρα-λέβητα. Για τη σωστή λειτουργία του καυστήρα οι διαστάσεις του θάλαμου καύσης θα πρέπει να είναι συμβατές με την ισχύουσα νομοθεσία, σε αντίθετη περίπτωση συμβουλευτείτε στους κατασκευαστές.

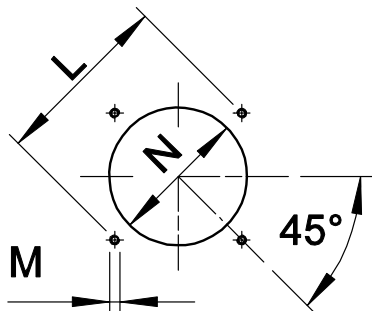
**ΔΙΑΣΤΑΣΕΙΣ [MM]**



**Εικ. 4** Διαστάσεις G X3S - G X4S

ΜΟΝΤΕΛΟ	A	B	C	D	E	F	G	H	I
G X3S	182	192	318	110	306	248	17	200	200
G X4S	182	192	318	124	306	248	17	200	200

**ΦΛΑΝΤΖΑ ΣΤΕΡΕΩΣΗΣ ΚΑΥΣΤΗΡΑ**



**Εικ. 5** Φλάντζα στερέωσης καυστήρα

ΜΟΝΤΕΛΟ		L min	L max	M	N min	N *	N max
G X3S	mm	160	226	M10	120	130	140
G X4S	mm	170	226	M10	130	140	160

\* Προτεινόμενη διάμετρος οπής στον λέβητα.

**ΜΗΚΟΣ ΜΠΟΥΚΑΣ**

Η επιλογή του μήκους της μπούκας πρέπει να γίνει σύμφωνα με τις υποδείξεις του κατασκευαστή του λέβητα, μεγαλύτερο σε κάθε περίπτωση από το πάχος της πόρτας του λέβητα συμπεριλαμβανομένου ενδεχομένως του μονωτικού υλικού. Στους λέβητες με θαλάμους καύσης αντίστροφης φλόγας ή με εμπρόσθια περάσματα θα πρέπει να μονωθεί με πυρίμαχο υλικό ο χώρος μεταξύ μπούκας και επιστηθίου. Αυτή η προστασία δεν πρέπει να εμποδίζει την εξαγωγή της μπούκας.

ΜΟΝΤΕΛΟ		TC	TL **
G X3S	mm	130	250
G X4S	mm	130	250

\*\* Για διαφορετικά μήκη μπούκας θα πρέπει να επικοινωνήσετε με τα γραφεία μας

**ΠΕΡΙΓΡΑΦΗ****ΣΥΝΟΠΤΙΚΗ ΠΕΡΙΓΡΑΦΗ**

Μονοβάθμιοι καυστήρες πετρελαίου

**ΑΝΑΛΥΤΙΚΗ ΠΕΡΙΓΡΑΦΗ**

Μονοβάθμιος καυστήρας πετρελαίου αποτελούμενος από:

- Σώμα από κράμα αλουμινίου
- Ρυθμιζόμενη κεφαλή καύσης για υψηλές αποδόσεις και σταθερότητα στην φλόγα
- Ηχομονωτικό προστατευτικό κάλυμμα
- Φλάντζα και φλάντζα στερέωσης του καυστήρα στο λέβητα
- Μονοφασική ηλεκτρική τροφοδοσία
- Φωτοκύτταρο για έλεγχο της φλόγας
- Βαθμό ηλεκτρικής προστασίας IP 40

**ΣΥΜΒΑΤΟΤΗΤΑ:**

- Πρότυπα CE
- Οδηγία E.M.C. 2014/30/UE
- Οδηγία L.V. 2014/35/UE
- Οδηγία μηχανημάτων 2014/68/EU
- Οδηγία PED 97/23/CE
- Πρότυπα αναφοράς: EN267 (υγρά καύσιμα) – EN 746-2 (βιομηχανικός εξοπλισμός θερμικής διεργασίας).

**ΥΛΙΚΟ ΠΟΥ ΠΕΡΙΛΑΜΒΑΝΕΤΑΙ ΣΤΗ ΣΥΣΚΕΥΑΣΙΑ**

- Εύκαμπτοι σωλήνες σύνδεσης
- Φίλτρο γραμμής
- Φλάντζα Isomart
- Ακροφύσιο
- Προστατευτική φλάντζα
- Ετικέτα στοιχείων στο σώμα του καυστήρα
- Πιστοποιητικό εγγύησης
- Εγχειρίδιο εγκατάστασης, χρήσης & συντήρησης



ΘΕΡΜΟΛΑ Α.Ε.  
ΣΥΣΤΗΜΑΤΑ ΚΑΥΣΗΣ  
ΑΠΟΚΛΕΙΣΤΙΚΟΣ ΑΝΤΙΠΡΟΣΩΠΟΣ  
ΨΑΡΩΝ 51 - 104 39 ΑΘΗΝΑ  
ΤΗΛ.: 210 8840853 - FAX: 210 8829962  
info@thermola.gr - www.thermola.gr